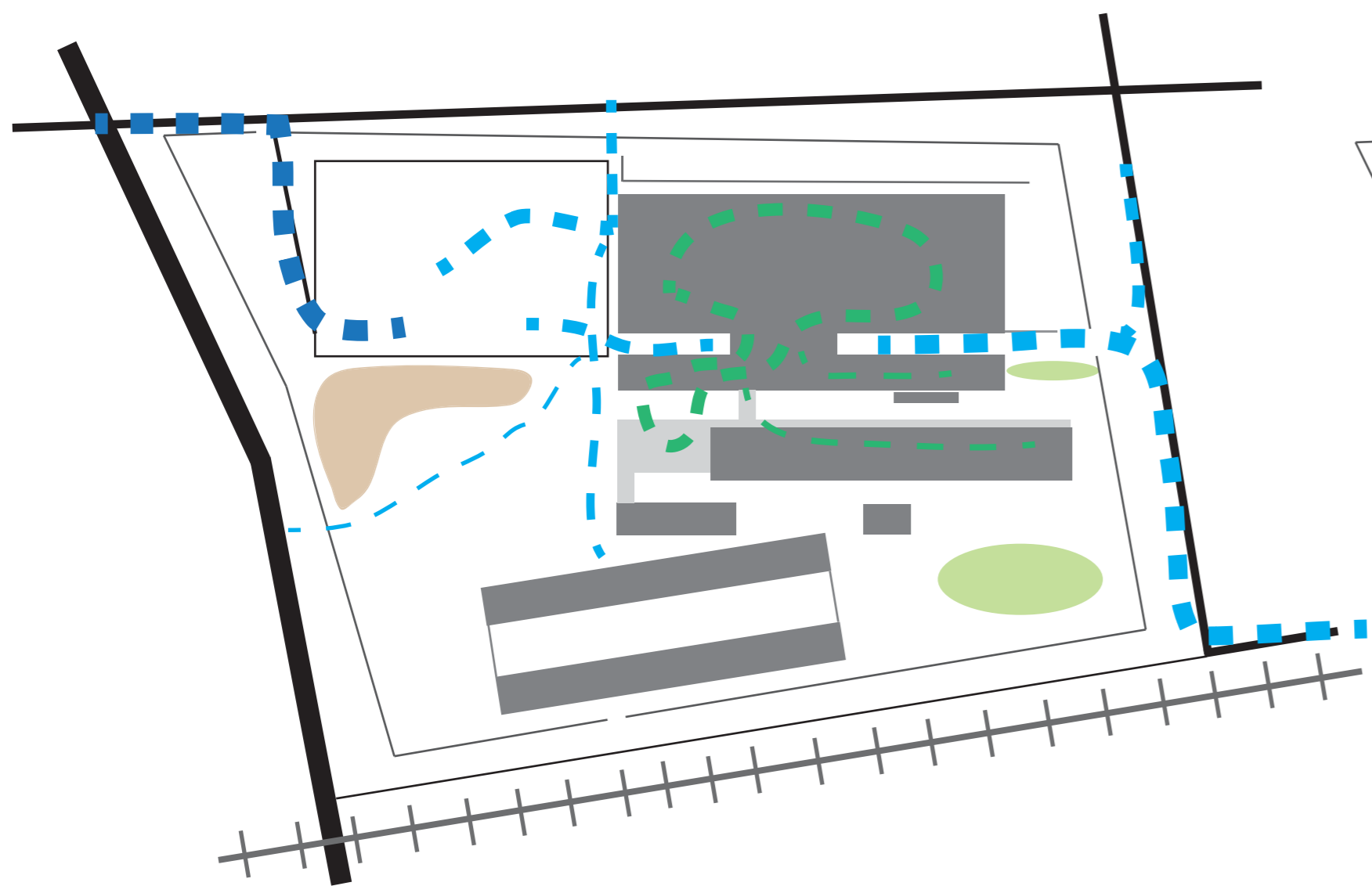
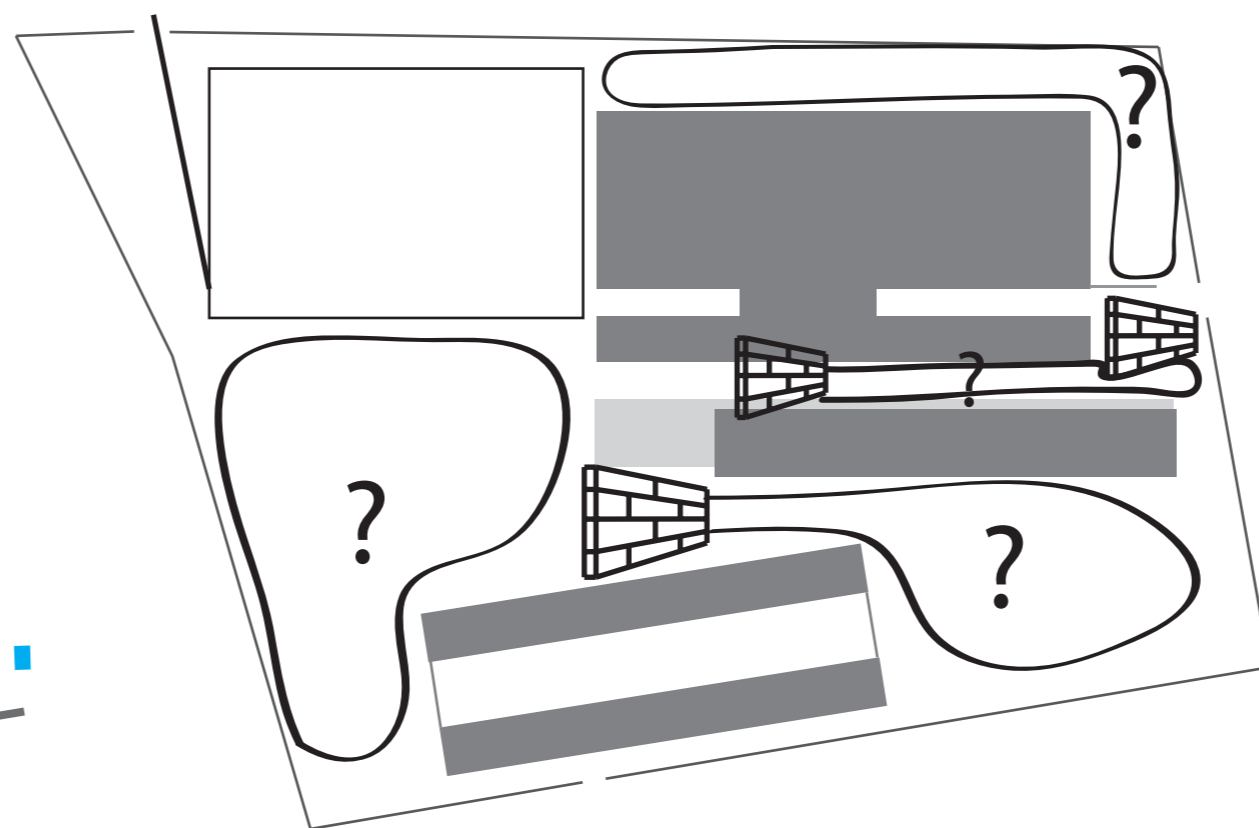


STUACIÓ INICIAL

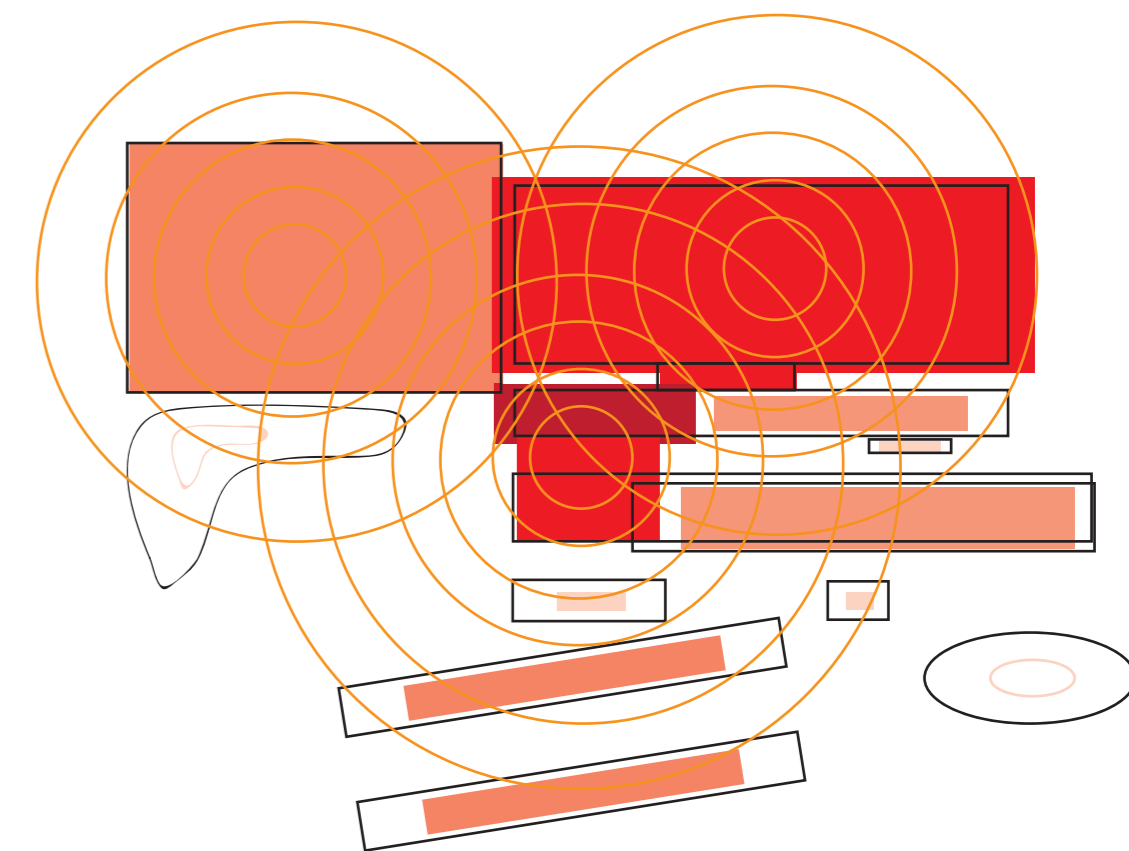
CIRCULACIONS



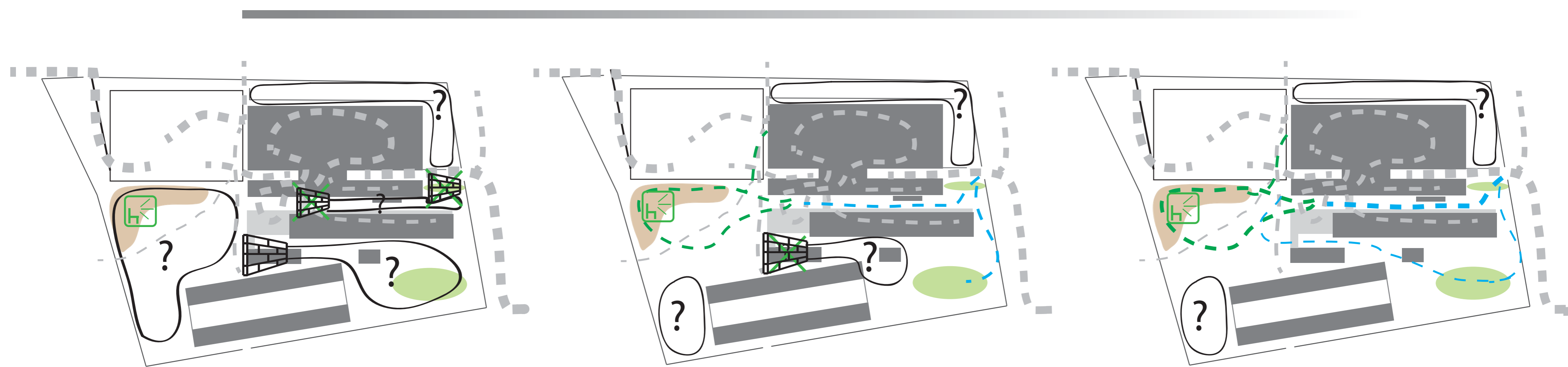
BUIXS I BARRERES



ÚS



EVOLUCIÓ



EMPLAÇAMENT MIKOS e: 1/1000



MIKOS és una proposta que surt, emergeix de l'emplaçament, surt dels detritus del Campus ETSAV. Com el seu nom indica, és un bolet que surt aprofitant el substrat existent de forma natural. Primer MIKOS fa aflorar els espais singulars que hi ha al campus, amb un gest tant senzill com permeabilitzar l'accés de Pere Serra, la gent pot fluir per TOT el campus, redescobrint nous espais.

De l'estudi del Campus ETSAV i la seva circulació. Es detecta que el NODE principal és el BAR. Sembla lògic, doncs, que el primer MIKO hi sorgeixi. L'espai exterior del bar parteix un degradació ideal per l'aparició d'un bolet que tanqui el cicle. Cal millorar aquest espai! Primer de tot cal fer que deixi de ser un CUL DE SAC, s'eliminen les barreres que impedeixen que la gent flueixi per l'espai: des de Pere Serra, i des del bar a la terrassa. L'actual desnivell genera una fractura que cal salvar. I com que l'espai es regenera, hi neix un bolet. Aquí MIKO surt al mig de l'àgora per crear aixopluc a la seva ombra, i perquè s'organitzin ocupacions al seu voltant.

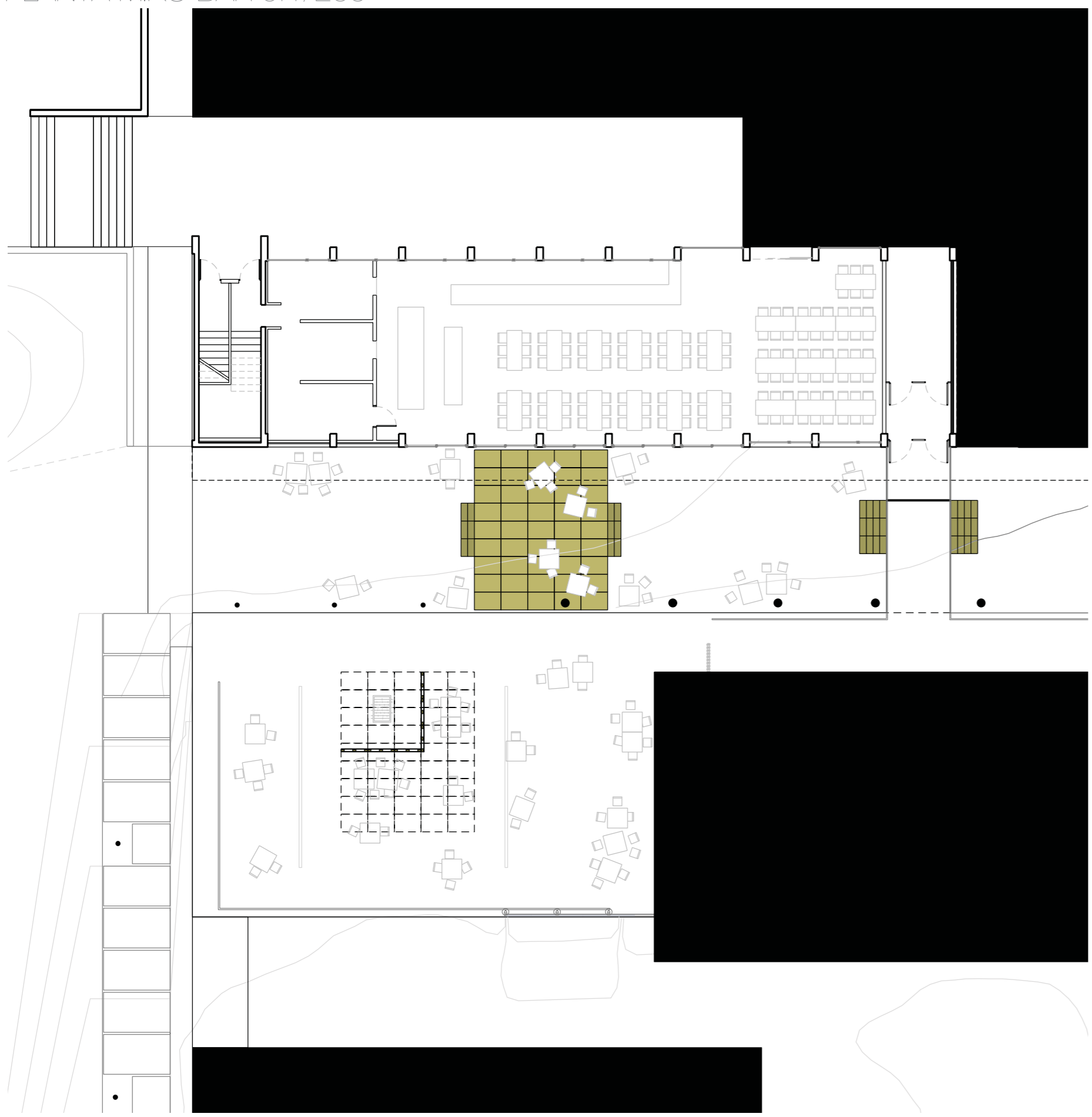
En un turó de residus dels moviments de terra de la residència surt el primer MIKO, aprofitant-se del què hi ha: una posició elevada, perspectiva única del campus, exposició a la natura, i proximitat al node principal del Bar. Sens dubte, s'ha comprovat empíricament, que un punt de descans al cim genera un punt cobejat.

I finalment MIKOS s'aprofita del què ja tenim a l'ETSAV: palets, bestides, autoconstrucció, low cost... no inventa res, sinó que metabolitza el què ja hi ha. I tot plegat fet amb un baix...

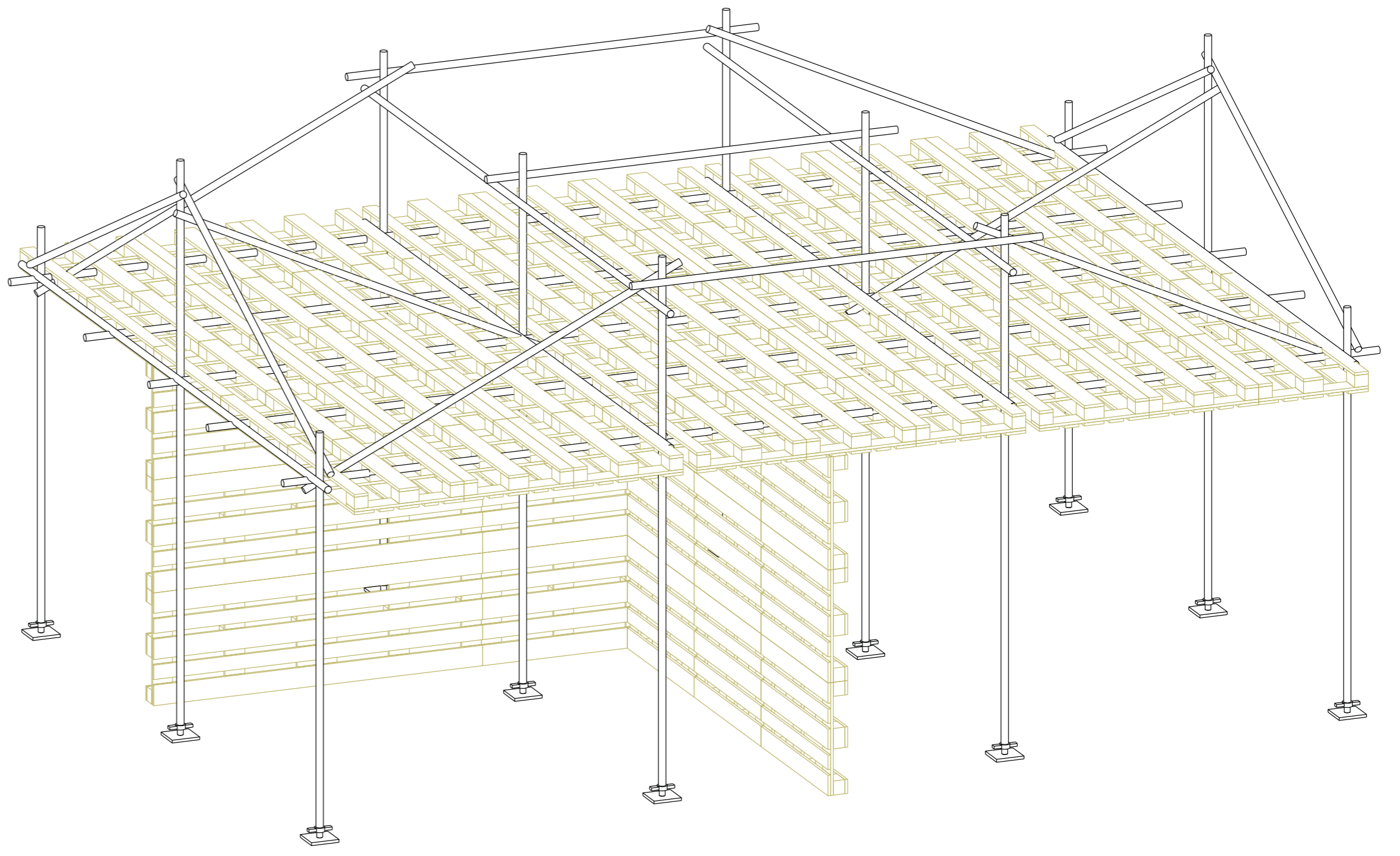
PRESSUPOST

- Estructura de bestida PERI, amb descompte	750
- 400 Europalets	1600
- Lona	150
- 1r premi	-500

PLANTA MIKO BAR e:1/200

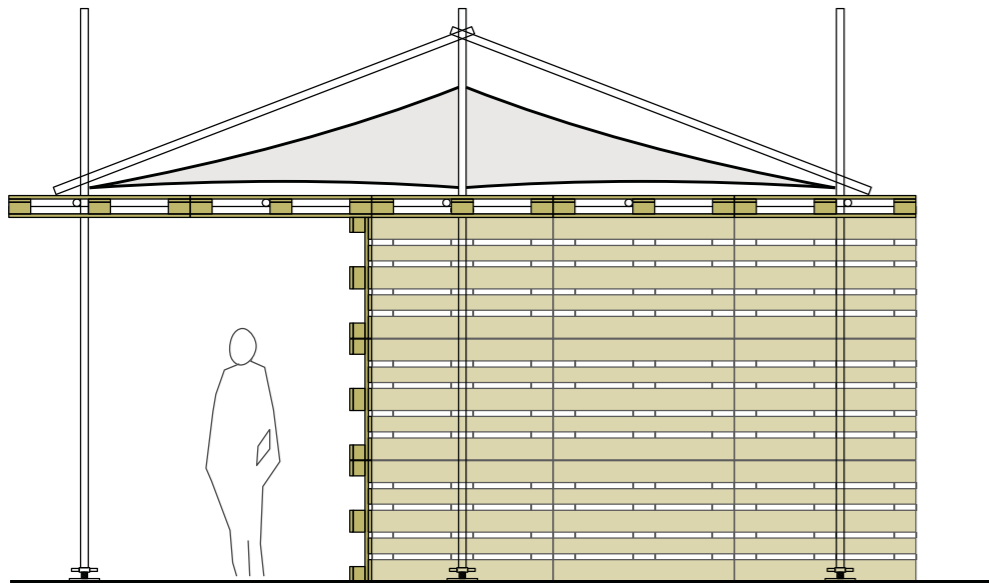


AXONOMETRIA MIKO BAR

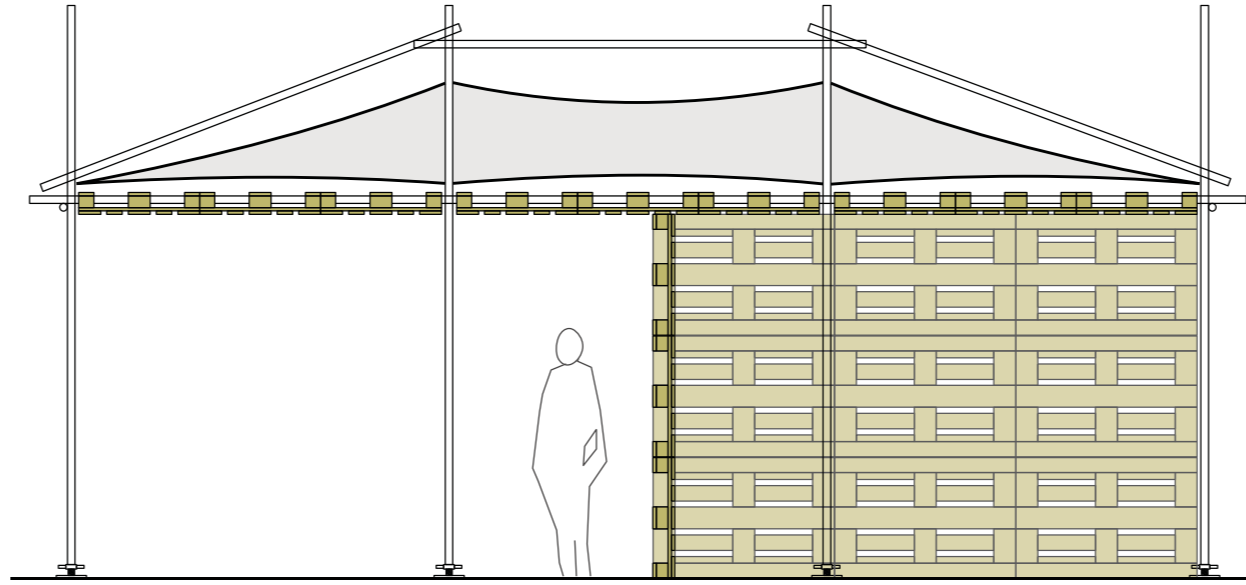


MIKO BAR e:1/50

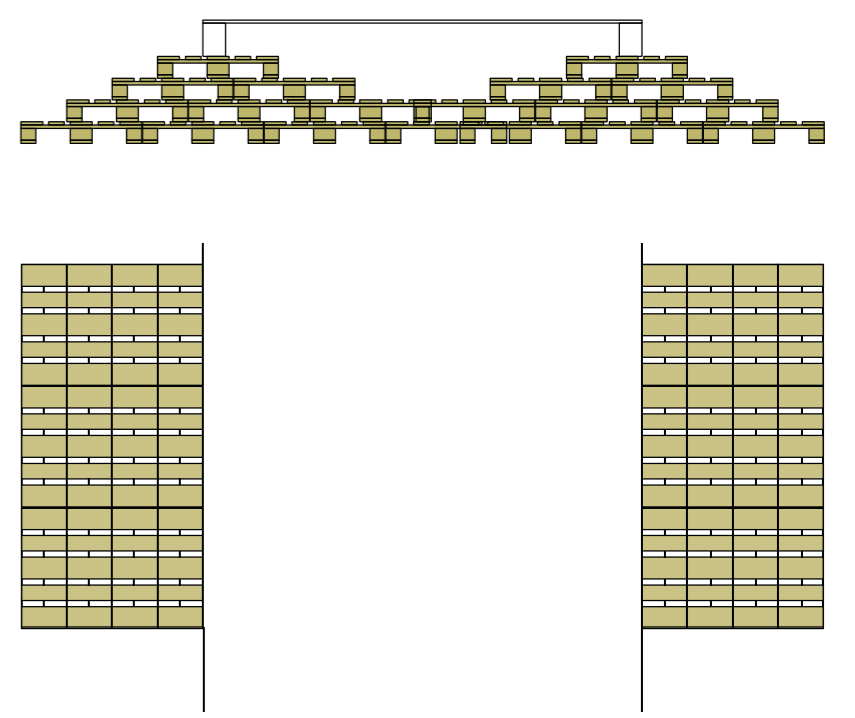
SECCIÓ TRANSVERSAL



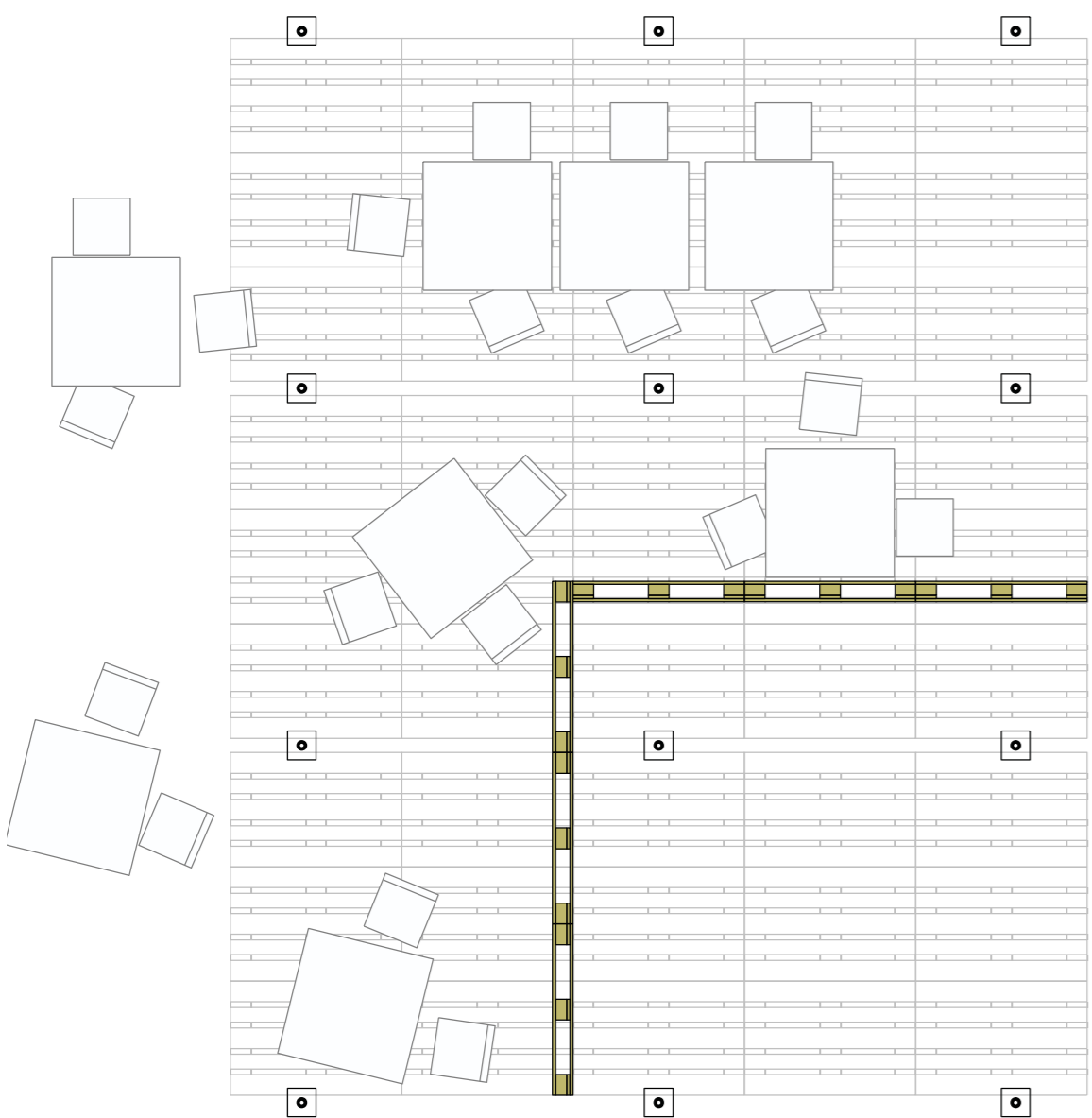
SECCIÓ LONGITUDINAL



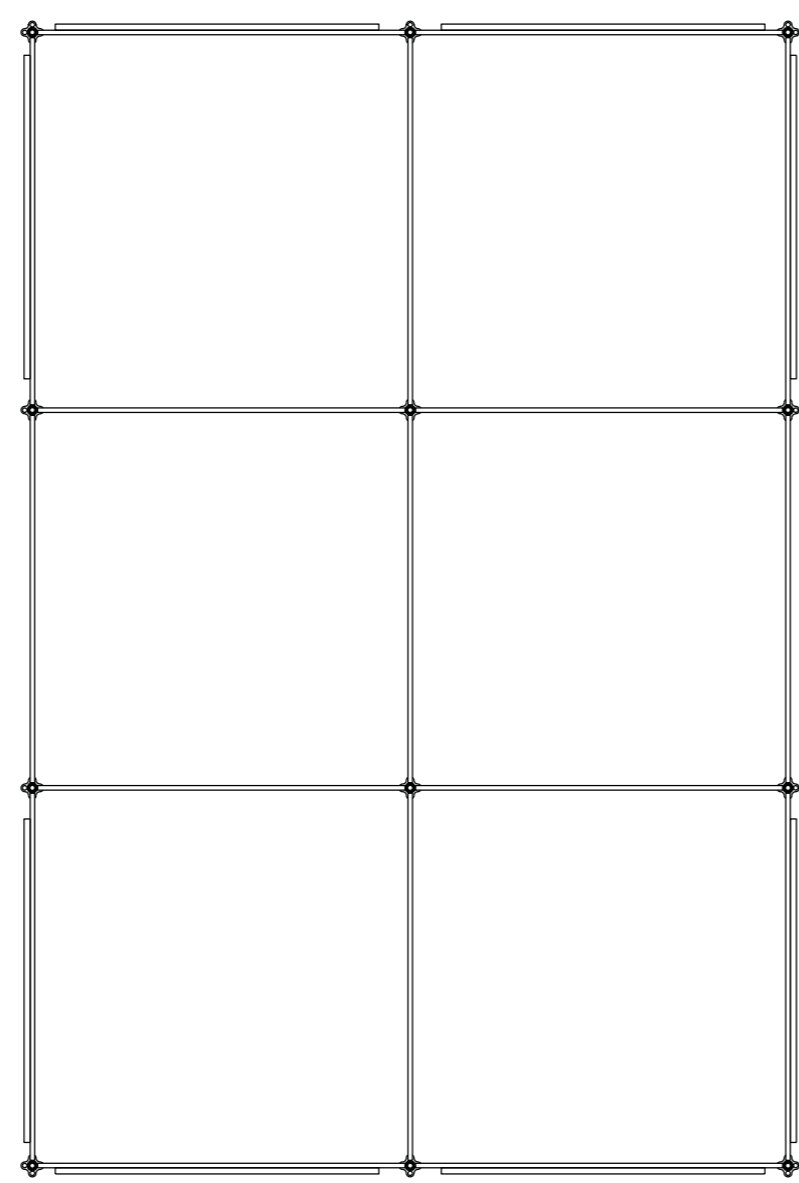
ESCALES PONT CRITTE:1/50



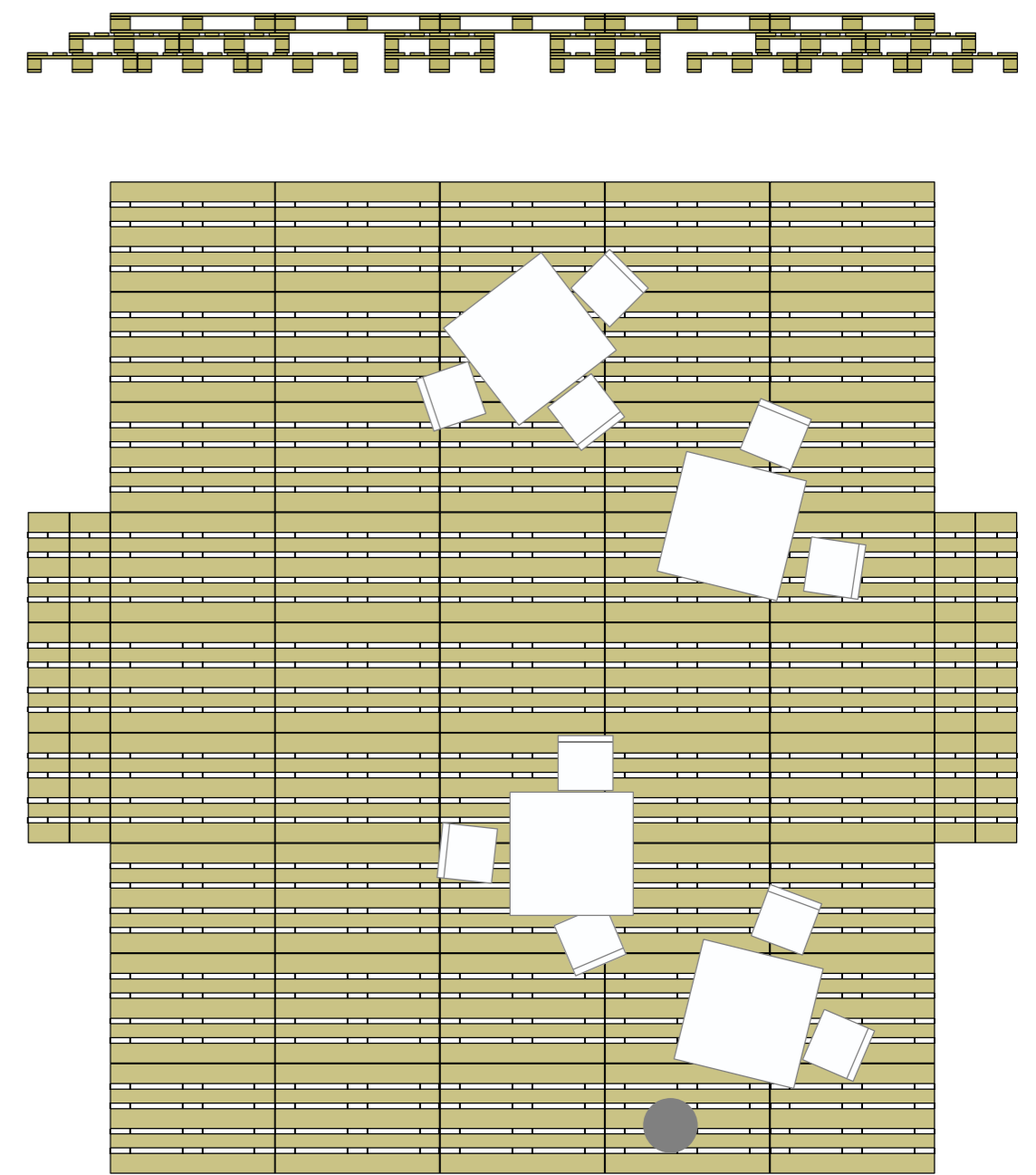
PLANTA



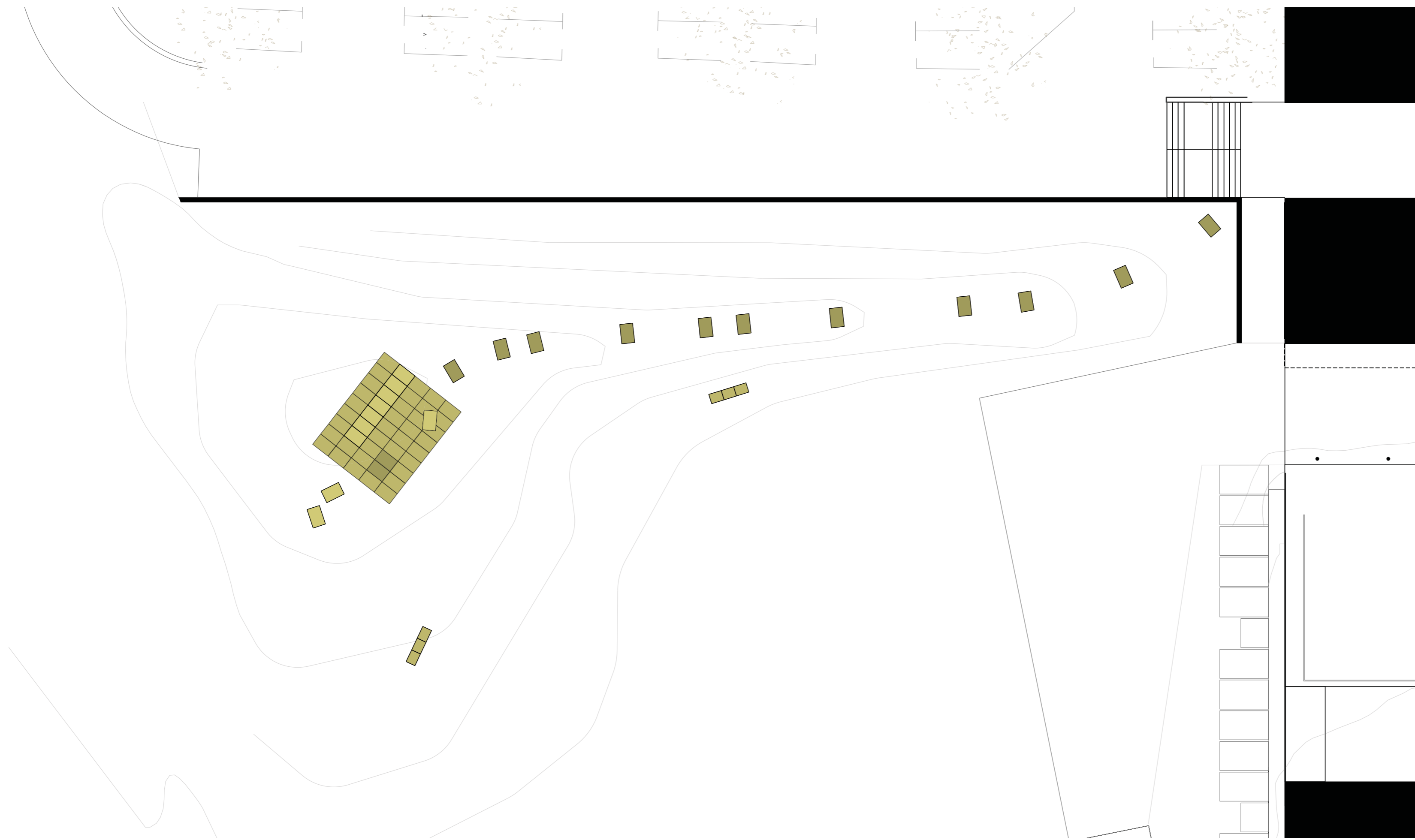
PLANTA COBERTA



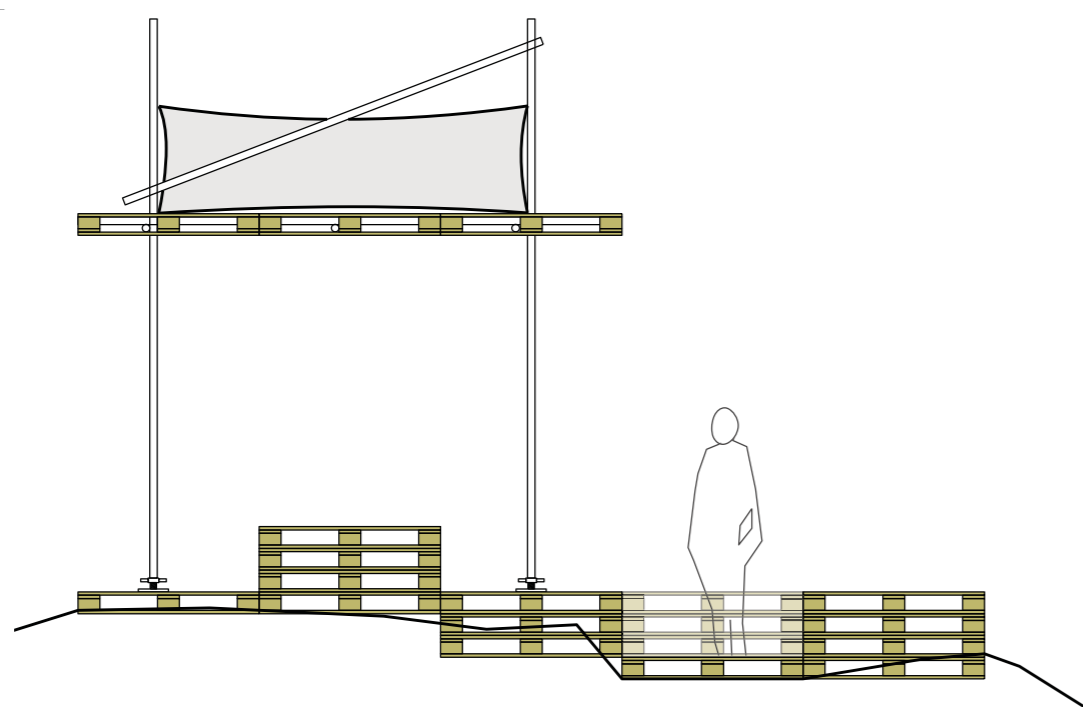
PASSARELLA BAR e:1/50



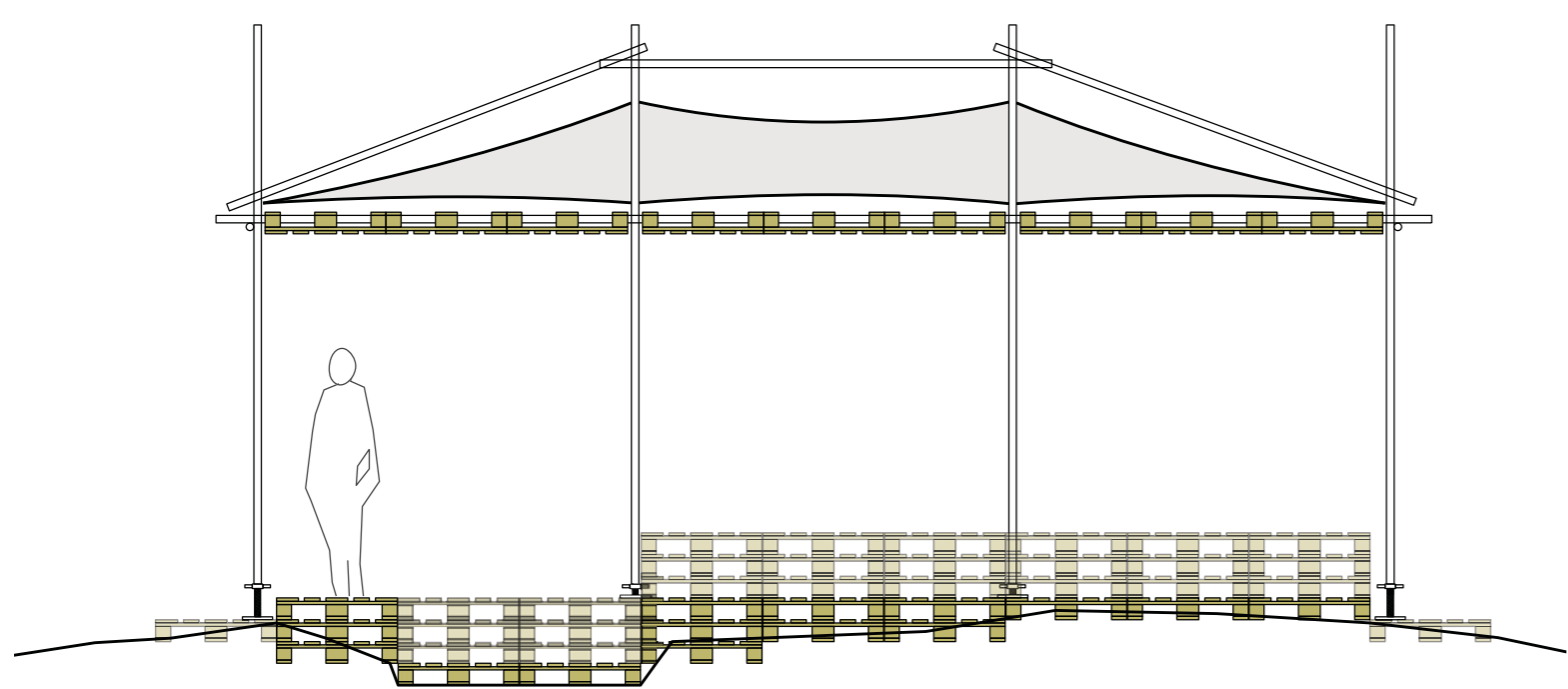
PLANTA MIKO TURÓ e:1/200



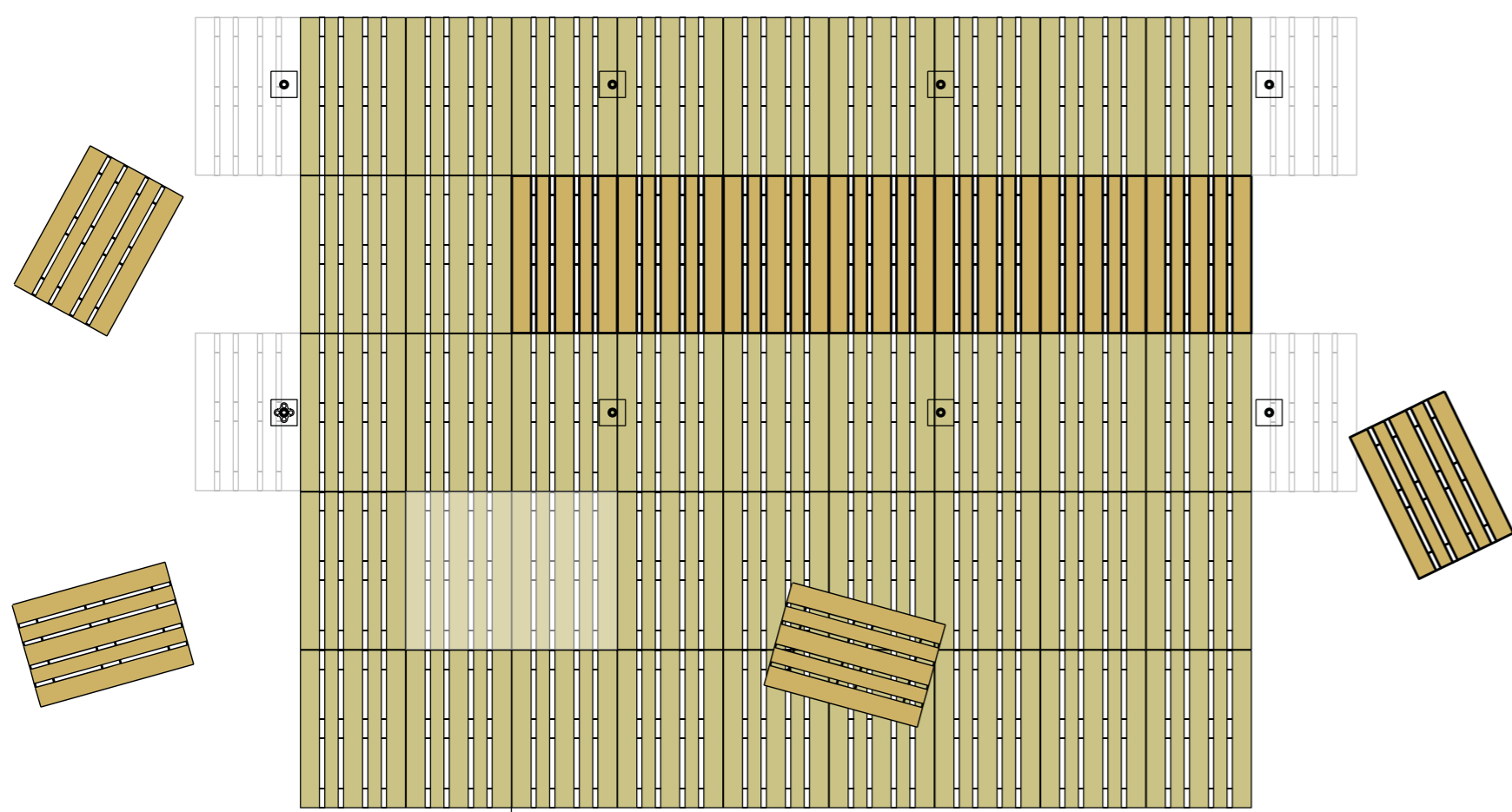
MIKO TURÓ e:1/50
SECCIÓ TRANSVERSAL



SECCIÓ LONGITODINAL



PLANTA



AXONOMETRIA MIKO TURÓ

